

# BIST DU EIN ECHTER GIPFELSTÜRMER?



## MARKETING SPECIALIST (M/W)

Der Umgang mit MS Office und den Programmen Adobe Photoshop, InDesign sowie Illustrator stellt für dich kein Problem dar

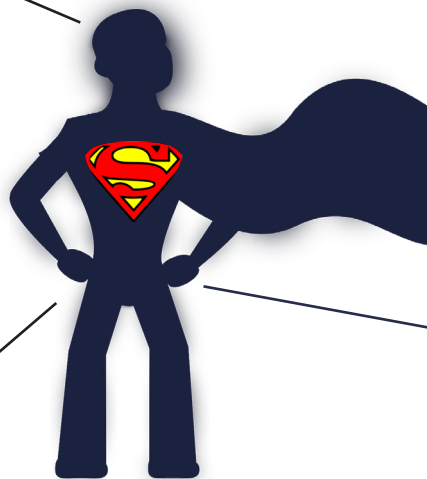
Du behältst auch in stressigen Situationen einen kühlen Kopf und verlierst dabei nicht den Überblick

Du verfügst über ein ausgesprochen gutes Gespür für Bild und Text und kannst dabei komplexe Sachverhalte in einfachen Worten transportieren

Du bist ein absoluter Teamplayer und packst überall mit an, wo deine Hilfe benötigt wird

Du bist stark in diversen Marketingdisziplinen und konntest bereits mehrjährige relevante Berufserfahrung sammeln

Bei der Entwicklung und Durchführung von Marketingaktionen kannst du so richtig kreativ werden und findest Lösungen, die auch mal "Out of the Box" sind



## DAMIT KANNST DU AUßERDEM PUNKTEN

Eigeninitiative und Durchsetzungsvermögen



Den Willen an etwas Großem mitzuwirken



Belastbarkeit und Hands-on Mentalität



# DEINE AUFGABEN ALS GIPFELSTÜRMER



## TEXTE

Du verfasst redaktionelle Texte sowie Pressemeldungen. Du erstellst Print- und Onlinemedien sowie Präsentationen und Newsletter und trägst damit unsere Botschaften hinaus zum Kunden.

## DESIGN

Du designst Marketingmaterialien wie Flyer, Broschüren, Roll-ups. Du erstellst Online Banner und Anzeigen und sorgst dafür, dass unser CI eingehalten wird.



## ORGANISATION

Du organisierst Messen, Roadshows sowie Partnerveranstaltungen und bringst eigenständig das Partner-Marketing voran.

## ONLINE MARKETING

Du pflegst unsere Homepage und die Social Media Plattformen und bringst uns durch gezielte SEO und SEA Maßnahmen in den Fokus unserer Zielgruppe.



Persönliche und fachliche Weiterbildung

Vertrauensarbeitszeit

Ruhiger und idyllischer Arbeitsort in der Region Hannover, an dem Spaziergänge in den Pausen am Mittellandkanal möglich sind



Du hast die Möglichkeit, am Wachstum unseres Unternehmens mitzuwirken und eigene Ideen einzubringen

Regelmäßige Team- und Firmenevents

Flache Hierarchien, kurze Abstimmungswege; Alle wirken auf gleicher Ebene im Team mit - egal ob Chef oder Praktikant



Die CONTECHNET Ltd. ist ein deutscher Softwarehersteller und wurde im Jahr 2007 gegründet. Als Marktführer im Bereich der IT-Notfallplanung ist unser Portfolio um die Bereiche ISMS und Datenschutz gewachsen. Zu unseren Kunden zählen international agierende Unternehmen über alle Branchen hinweg.



Wir sind ein schnellwachsendes Unternehmen und wollen „anders sein“. „Anders“ bedeutet dabei Offenheit für Neues, Innovation, Neugierde, Mut, Chancenorientierung und Leidenschaft bei der Erfüllung der Aufgaben und dem Umgang mit Kunden und Partnern.



**Du willst gemeinsam mit uns durchstarten?**

Dann freuen wir uns auf deine aussagekräftigen Bewerbungsunterlagen einschließlich der Angabe des frühestmöglichen Eintrittstermins sowie deiner Gehaltsvorstellungen an Margarita Schermann unter [bewerbung@contech.net.de](mailto:bewerbung@contech.net.de).